

ІНСТРУКЦІЯ ПО ЗАПРАВЦІ

БФП та принтерів EPSON серії EcoTank
сублімаційними чорнилами



Після заправки пристрою сублімаційними чорнилами, принтер знімається з гарантійного обслуговування.

Сублімаційні чорнила – це специфічний тип чорнил за своїми властивостями та густиною, тому **рекомендовано щоденний друк** (тест дюз, картинка тощо)

Для моделей:

- L1110, L3100, L3106, L3108, L3101, L3111, L3115, L3116, L3117, L3118, L3119
- L3150, L3151, L3156, L3158 L4150, L4156, L4158, L4160, L4165, L4166, L4167, L4168
- L5190, L6160, L6161, L6170, L6171, L6190, L6191, L7160, L7180
- ET - 2700, ET -2710, ET -2711, ET -2750, ET -3750, ET -3700, ET -4750, ET -7700, EW - 970, EW-770

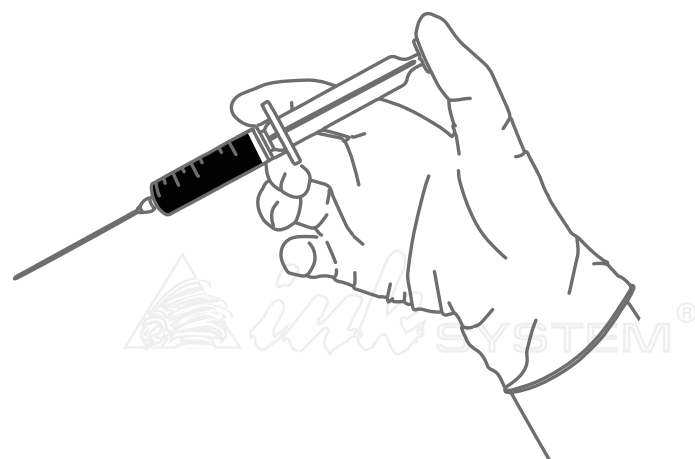
ПРОЦЕС ЗАПРАВКИ

1

Надягніть голку на шприц і наберіть чорнило.

Важливо

Для кожного кольору потрібно використовувати окремий шприц.

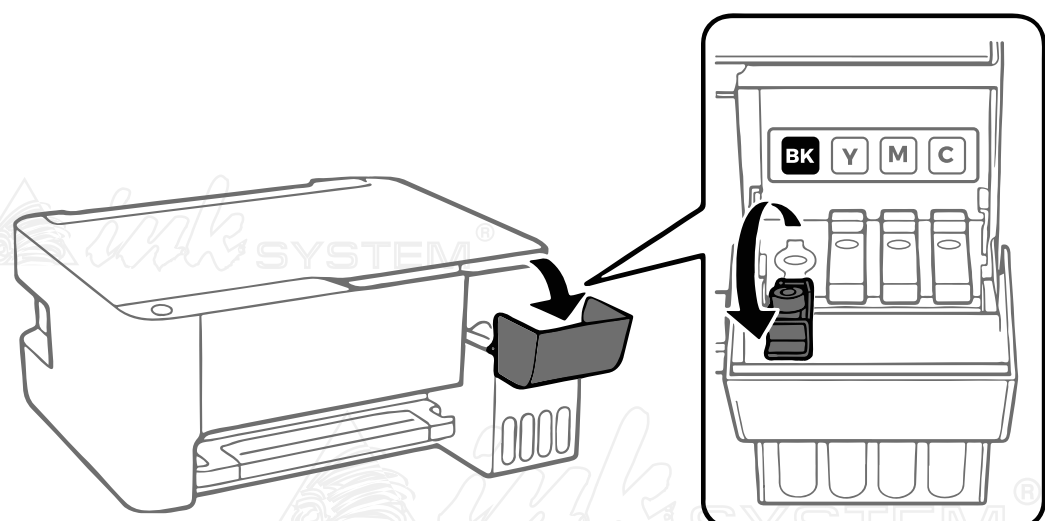


2

Відкрийте кришку контейнера для чорнил. Далі відкрийте кришку контейнера для чорнил з ковпачком.

Важливо

Переконайтесь що колір картриджа збігається з кольором чорнил, які ви плануєте заправити.



3

Обережно введіть голку в заправний отвір пристрою і виконуйте заправку.

Важливо

Не тисніть сильно та швидко на шток шприца. Стежте за наповненням ємності, щоб уникнути перепоповнення та витоку чорнил.

